



I . Caracteristici

- Motor cu transmisie radio.
- Capete de cursa electronice.
- Posibilitate de setare a 4 poziții intermediare.
- Două moduri de funcționare: impulsuri și funcționare continuă.
- Encoder cu poziționare de înaltă precizie.
- Protecție la scurt circuit.
- Protecție la supraîncălzire.
- Oprire din cauza blocării.
- Receptor radio integrat de înaltă sensibilitate.
- Control radio și cu aplicația **tuya** pe smartphone.



II . Instrucțiuni de utilizare

1. Asocierea telecomenzii la motor

Notă: Dacă nu se efectuează nicio acțiune în decurs de 30 de secunde, acesta va ieși automat din modul de programare..

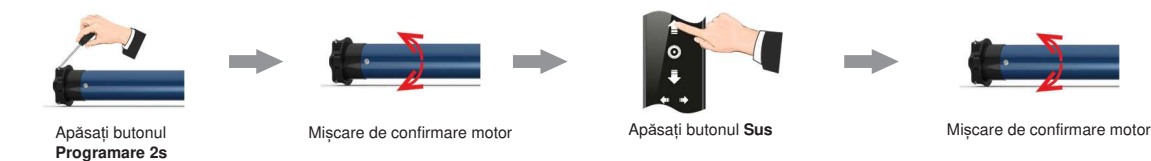
Metoda 1

Notă: Doar comanda pe care o apăsam va fi programată.



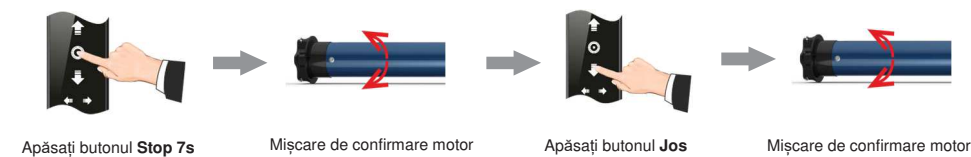
Metoda 2

Notă: Orice telecomandă compatibilă A-OK poate fi înregistrată.

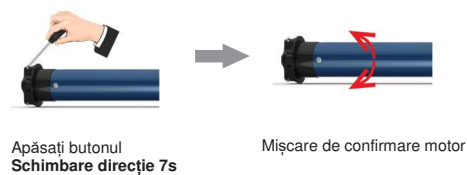


2. Schimbă sensul de rotație

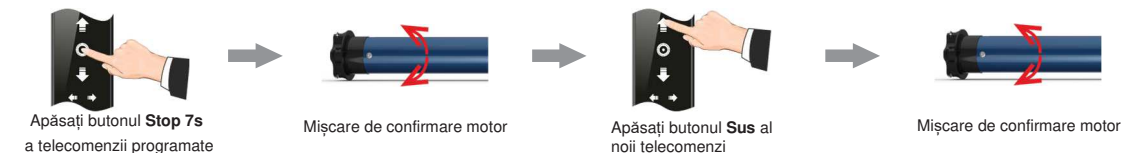
Metoda 1



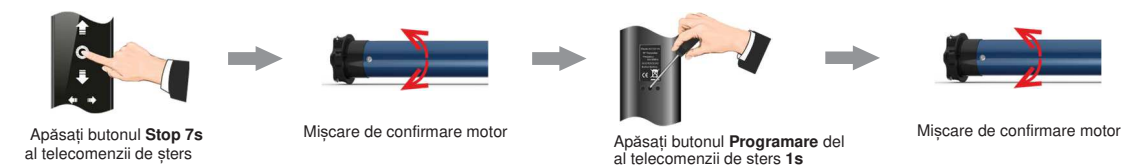
Metoda 2



3. Copiați o telecomandă (adăugare)



4. Ștergeți o telecomandă



5. Ștergere generală

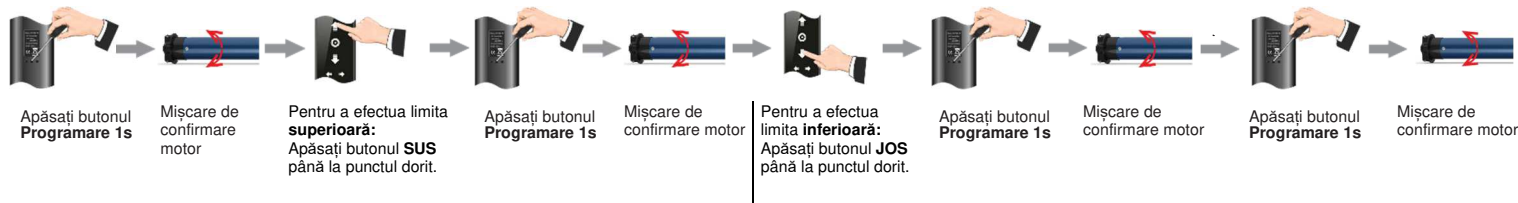
Metoda 1



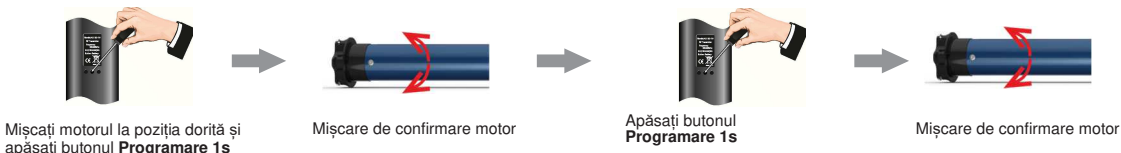
Metoda 2



6. Programare limite de cursă



7. Programare poziție intermediară



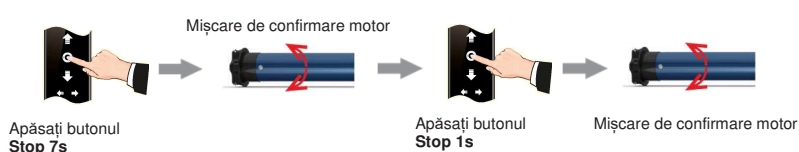
8. Modificarea limitelor de cursă și a pozițiilor intermediare



9. Ștergerea unei poziții intermediare



10. Schimbare mod continuu / impuls



Notă: - Motorul se mișcă implicit în modul continuu.
- Dacă limitele de cursă nu sunt programate, motorul se va deplasa în modul puls.

11. Detalii de funcționare

- Pot fi setate maxim 6 opriri diferite. Două curse limite de cursă finale și 4 poziții intermediare.
- Fiecare poziție intermediară poate fi ajustată și ștersă individual.
- Limitele de cursă sus / jos pot fi modificate, dar nu șterse individual. Se șterg doar prin ștergerea întregii memorii a motorului.
- În modul impuls, apăsați butonul sus/jos și motorul va face mișcări mici. Dacă apăsați butonul sus/jos mai mult de 3 secunde, motorul va funcționa continuu.
- Pentru a evita oprirea la punctele intermediare, apăsați butonul sus/jos de două ori la un interval de 1s.
- Când motorul funcționează continuu timp de aproximativ 4-10 minute și temperatura suprafeței exterioare depășește 60 ° C, motorul nu mai funcționează timp de 3-10 minute (protecție la supraîncălzire).

III. Incidente

	Problema	Cauza posibilă	Soluția
1	Motorul nu se mișcă sau se mișcă foarte încet.	Tensiunea nu este corectă. Instalarea este incorectă.	Conectați la tensiunea corectă Verificați instalarea și/sau utilizați un motor mai puternic.
2	Motorul se oprește în timpul manevrelor.	Protecția termică s-a declanșat. Nu există curent electric.	Protecția termică se resetează automat între 3 și 10 minute. Verificați curentul electric.
3	Motorul nu finalizează cursa.	Limitatoarele nu sunt reglate.	Verificați mișcarea roletei / ruloului și programați limitele de cursă.